

# SECURITY 360

## SURVEILLANCE

### SICUREZZA - VIDEOSORVEGLIANZA

### RISPARMIO ENERGETICO



DOMUS360 International®

# SECURITY360



**SECURITY360® SURVEILLANCE** è un innovativo sistema di ALLARME INTEGRALE che include funzioni di DOMOTICA concepito per essere installato all'interno di qualsiasi ambiente.

Un'interfaccia con schermo **touchscreen** permette di accedere a numerosi menù per la gestione dei sistemi di sicurezza, videosorveglianza e comfort.

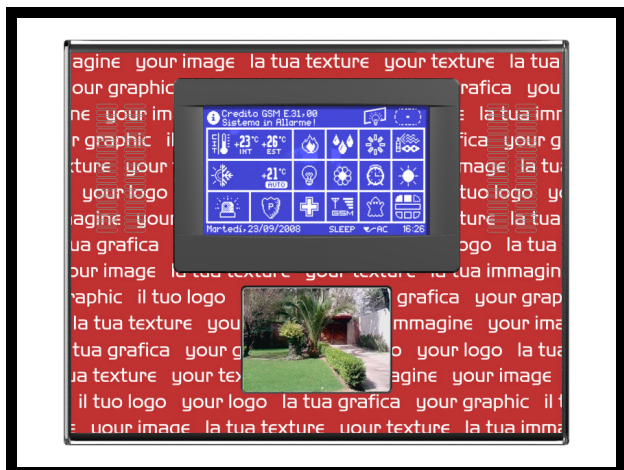
I vantaggi derivanti dall'installazione di **SECURITY360® SURVEILLANCE** sono molteplici e vengono assicurati grazie ad una tecnologia all'avanguardia!

INSTALLANDO **SECURITY360 SURVEILLANCE** PORTI LA SERENITA' DENTRO LA CASA, L'UFFICIO O AZIENDA!



Integrando tra loro parzialmente o totalmente una serie di funzioni la **SECURITY360® SURVEILLANCE** è in grado di assicurarvi un sistema di allarme, di antirapina, soccorso ospedaliero, simulazione presenza, citofonia, antiallagamento, anti gas infiammabile, antincendio, anti gas narcotizzante e controllo climatizzazione gestibile a distanza, per rendere sicura a 360° la vostra casa sia che siate al suo interno che in vacanza o all'estero.

Avete inoltre la possibilità di abbonarvi alla centrale operativa **DOMUS360 International** che gestisce i vari sistemi di allarme della vostra abitazione, ufficio o azienda al posto vostro.

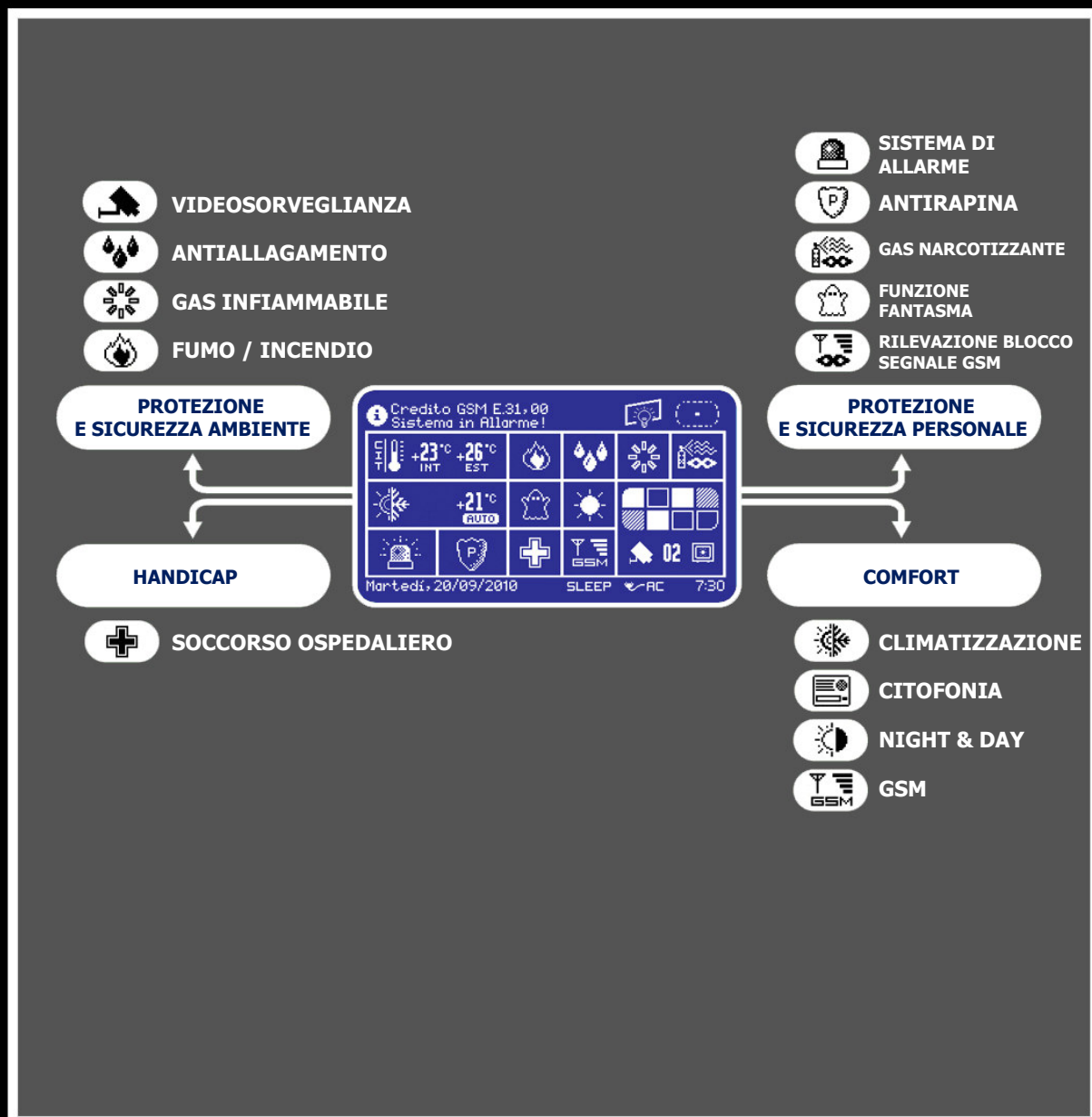


La centralina, inoltre, si adatta a qualsiasi ambiente ed è possibile modificarne il suo aspetto esteriore semplicemente inserendo nella placca un'immagine a piacimento, una foto, un disegno o la stessa carta da parati utilizzata nella stanza.

**SECURITY360® SURVEILLANCE** è un sistema di allarme sviluppato e realizzato interamente in Italia dalla **DOMUS360 INTERNATIONAL s.r.l.** . Esso raggruppa e gestisce in un unico sistema tutte le funzioni utili a rendere un ambiente sicuro, e il tutto con una interfaccia semplice e intuitiva (Touchscreen – View & Touch).

# SECURITY360

## SCHEMA PRINCIPALI FUNZIONI SECURITY360 SURVEILLANCE



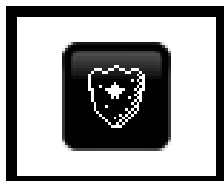
## SISTEMI DI PROTEZIONE E SICUREZZA DELLA PERSONA



### SISTEMA DI ALLARME

Avanzate tecnologie Software & Hardware, abbinata ad una particolare tecnica di installazione di vari sensori e telecamere di video sorveglianza, hanno permesso di includere un efficace sistema di allarme che garantisce al 100% la protezione dei ambienti da intrusioni indesiderate. Protegge gli spazi controllando portoni, porte esterne e finestre, rilevando eventuali presenze tramite sensori di movimento e telecamere e inviando un segnale di allarme tramite SMS, garantendo sicurezza in modo totale.

Il sistema può essere quindi gestito tramite SMS anche dall'esterno. L'icona presente sulla schermata principale della centralina consente all'utente di accedere alle diverse modalità di impostazione: **Allarme Totale** e **Allarme Parziale**.



### SISTEMA ANTIRAPINA

Questa funzione protegge da situazioni di estremo pericolo come nel caso di una rapina.

La centralina **SECURITY360®** grazie al collegamento con un dispositivo (sensori strategici, telecomando, pulsante e/o comando vocale) posizionato all'interno della vostra abitazione/ufficio/azienda, permette di inviare una richiesta di soccorso alle forze dell'ordine o persone desiderate, il tutto in maniera silenziosa per non insospettire i rapinatori. Tale richiesta di soccorso potrà essere inviata anche premendo l'icona antirapina o l'icona SOS dallo schermo della centralina stessa; alle forze dell'ordine o alla persona desiderata giungerà un messaggio vocale, precedentemente registrato, completo di richiesta di aiuto per rapina in corso notificando anche l'indirizzo della propria abitazione/ufficio/azienda.



### RILEVAMENTO GAS NARCOTIZZANTE

**SECURITY360®** prevede un sensore di rilevamento gas narcotizzante.

In caso di utilizzo di gas narcotizzante da parte di malintenzionati, il sistema ne rileva la presenza attivando l'allarme secondo le modalità selezionate dall'utente; La richiesta di soccorso alle forze dell'ordine avverrà tramite invio di un messaggio vocale precedentemente registrato completo di richiesta di aiuto e di indirizzo della propria abitazione/ufficio/azienda.



### FUNZIONE FANTASMA

Unica nel suo genere, questa funzione, abbinata al sistema di allarme totale, gestisce un serie di periferiche (radio-stereo, lettori mp3, luci, TV, ecc) all'interno della vostra abitazione/ufficio/azienda.

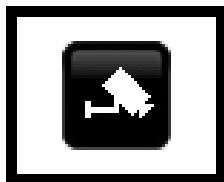
In particolare nei periodi di assenza prolungata (vacanze) previene l'avvicinamento di malintenzionati all'abitazione/ufficio/azienda attivando le periferiche collegate in sequenza casuale e ripetuta all'interno delle diverse zone dei ambienti simulando la normale attività di presenza di persone.



### RILEVATORE BLOCCO SEGNALE GSM

Questa importante funzione permette di rilevare eventuali tentativi di sabotaggio a danno del canale radio GSM (blocco totale del segnale) per impedire al sistema di allarme di comunicare con l'esterno. Nel momento in cui tale blocco viene rilevato, la centralina **SECURITY360®** provvede ad attivare un allarme sonoro notificando l'accaduto tramite SMS.

## SISTEMI DI PROTEZIONE E SICUREZZA DELL'AMBIENTE



### VIDEOSORVEGLIANZA LOCALE E REMOTA

**SECURITY360®** può gestire un massimo di cinque telecamere video (Video-Citofono compreso). Con la semplice pressione di un tasto è possibile cambiare visualizzazione (da una telecamera all'altra) con una pausa di attesa tra una telecamera e l'altra programmabile dall'utente.

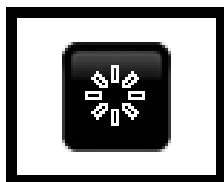
È possibile visualizzare le immagini provenienti dalle telecamere oltre che nel video LCD in dotazione e nei televisori presenti, anche a distanza utilizzando internet (Web Server TVVS2 OPTIONAL).



### ANTIALLAGAMENTO

**SECURITY360®** è in grado di monitorare ed evitare gli allagamenti accidentali nell'abitazione/ufficio/azienda. È in grado di rilevare acqua sul pavimento e segnalare l'allagamento tramite un semplice SMS o chiamata vocale. Un'opzione importante di questa funzione è la selezione del livello di allagamento da controllare *BASSO - MEDIO - ALTO* che permette di regolare il sensore in relazione all'ambiente in cui è installato, evitando quindi l'inutile attivazione dell'allarme (es. acqua sul pavimento del bagno provocata da doccia).

Nel menù Antiallagamento è possibile impostare le azioni che si desidera che la centralina compia in caso di allagamento oltre a visionare lo stato dell'elettrovalvola generale dell'acqua (aperta o chiusa) e cambiare il suo stato manualmente.



### GAS INFIAMMABILE

Tramite appositi sensori la centralina di allarme **SECURITY360®** è in grado di controllare la presenza di GAS infiammabile dentro l'ambiente.

In caso di fughe di gas provvederà a chiudere l'elettrovalvola del gas (e se installata ad attivare eventuale ventola di aerazione) avvertendo tramite avviso sonoro, chiamata telefonica e/o SMS la rilevazione di gas infiammabile nell'aria.

È possibile impostare le azioni che si desidera che la centralina compia ed è possibile visionare lo stato dell'elettrovalvola generale del gas (aperta o chiusa) e cambiare il suo stato manualmente.



### FUMO E INCENDIO

Questa funzione controlla continuamente la temperatura e la presenza di fumo o eventuali incendi all'interno dell'ambiente. Nel momento in cui i sensori rilevano un'anomalia la centralina attiva per il primo minuto la ventola di aerazione (se installata) e nel caso in cui il fumo persista (o il sensore rilevi un incendio) la centralina provvede ad attivare gli irrigatori antincendio (se installati) ed effettua la chiamata d'emergenza ai vigili del fuoco o ad un numero telefonico programmato con messaggio vocale previamente registrato.

## DESCRIZIONE DELLE PRINCIPALI FUNZIONI

### COMFORT



#### CLIMATIZZAZIONE

La centralina **SECURITY360®** rileva tramite sensori la temperatura esterna ed interna della vostro ambiente permettendovi di monitorare e gestire comodamente la climatizzazione. Tramite comando SMS a distanza o agendo sulla maschera principale della centralina stessa, potete conoscere la temperatura esterna e interna ed attivare e disattivare i dispositivi di climatizzazione installati.



#### VIDEO-CITOFONIA

**SECURITY360®** sostituisce completamente i dispositivi di Video-Citofonia interna e automatizza l'apertura di porte esterne, portoni e cancelli.

Oltre alle funzioni di un classico video-citofono può essere programmata in altri due diversi modi:

- **Avviso tramite SMS** al cellulare programmato quando qualcuno ci cerca e noi non siamo in casa/ufficio/azienda.
- **Trasferimento di chiamata** al numero programmato quando qualcuno ci cerca e noi siamo fuori. La centralina provvede a chiamarci e ci permette di parlare con il nostro interlocutore al citofono nonché di attivare la segreteria telefonica. Oltre a queste due modalità di funzionamento è a disposizione **l'apertura delle porte tramite SMS**, per far accomodare in casa/ufficio/azienda o in giardino/parcheggio chi ci sta cercando inviando semplicemente un SMS per aprire le porte d'ingresso.



#### GSM

**SECURITY360®** è dotata di un sistema GSM integrato.

Inserendo l'apposita SIM CARD, con relativo numero telefonico, il sistema di allarme permetterà di avere un'interazione costante con la propria casa/ufficio/azienda ovunque ci si trovi. Si potrà avere uno scambio di informazioni ed impartire comandi anche a distanza tramite la scrittura di semplici SMS che rendono l'ambiente INTELLIGENTE.



#### NIGHT & DAY

La centralina di allarme **SECURITY360®** è dotata di un sistema di programmazione per l'illuminazione crepuscolare. Luci interne, esterne e sistemi elettrici potranno essere programmati e personalizzati affinché si attivino automaticamente al calare del sole o durante il giorno garantendo sempre l'illuminazione ideale.

### ASSISTENZA HANDICAP



#### SOCCORSO OSPEDALIERO

La centralina di allarme **SECURITY360®** è in grado di assistervi nella richiesta di soccorso sia all'interno che all'esterno della vostra casa/ufficio/azienda.

In caso di malore o incidente all'interno potrete chiamare e avvertire i vostri familiari, vicini o forze dell'ordine tramite comandi SMS dal vostro cellulare o toccando semplicemente sulla vostra centralina l'icona del soccorso ospedaliero, tramite telecomando o tramite sensori installati.



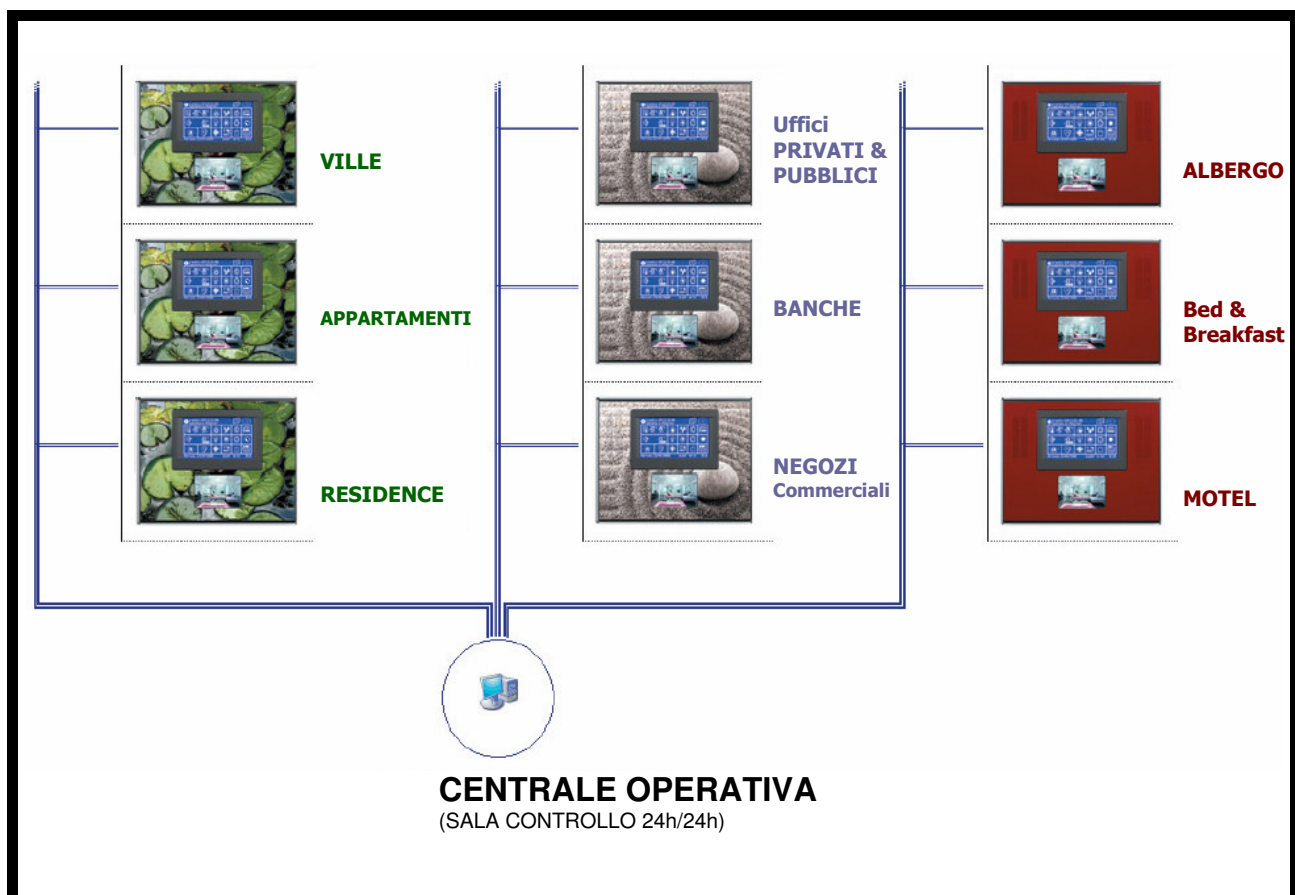
# SECURITY360

## CENTRALE OPERATIVA DOMUS360 International

Il sistema di sicurezza SECURITY360® prevede la possibilità di abbonarsi ad una centrale operativa o sala controllo.

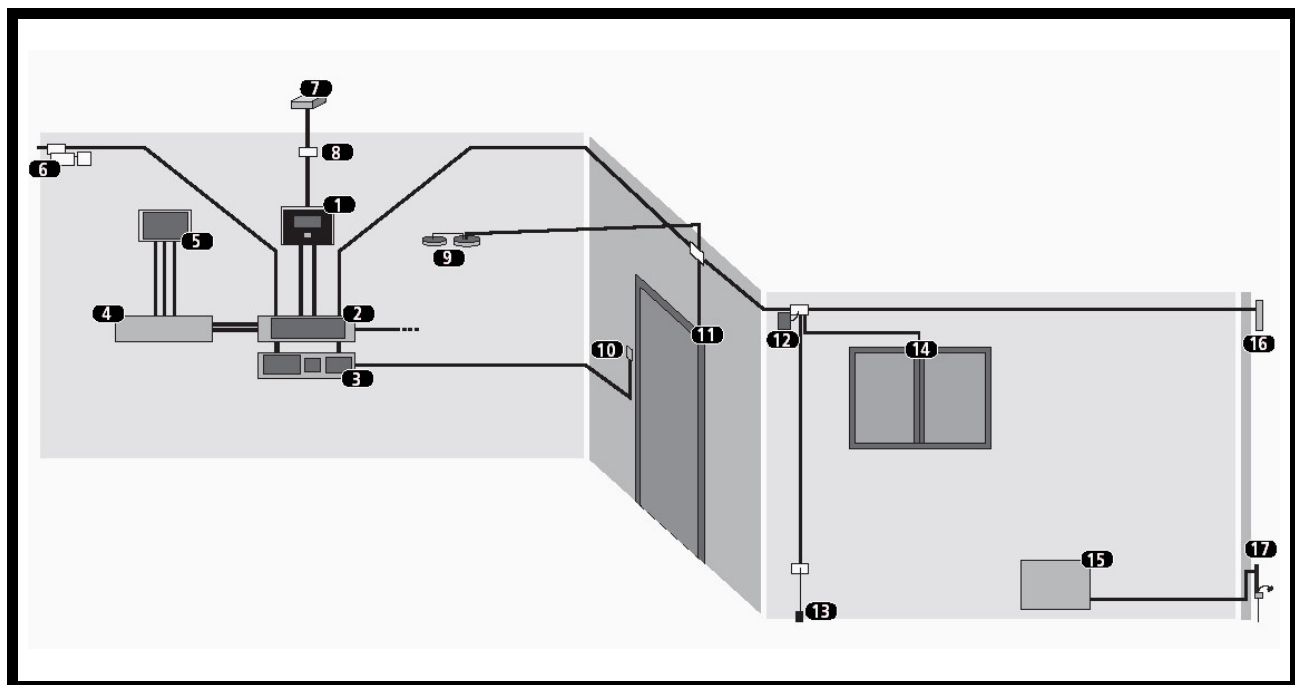
La centrale operativa interviene nel momento in cui l'utente comunica la propria assenza prolungata; essa provvede a tenere sotto controllo l'abitazione/ufficio/azienda per qualsiasi tipo di necessità, attivando & controllando il sistema di allarme, nonché la possibilità di reagire rapidamente ai diversi tipi di allarme, soccorso per rapina, soccorso ospedaliero, incendio, allagamento e fughe di gas, impedendo l'espandersi del danno ad altri appartamenti o all'intera struttura.

### TIPOLOGIE STRUTTURE CHE SI POSSONO ABBONARE ALLA NOSTRA CENTRALE OPERATIVA



# SECURITY360

ESEMPIO INSTALLAZIONE TIPO (TIPOLOGIA ANELLO/ALTO)



- 1** - CENTRALE DI ALLARME SECURITY360®
- 2** - SCHEDA I/O – MORSETTE SERIGRAFATI – RELÉ – FUSIBILI
- 3** - CHIAVE ELETTRONICA
- 4** - COLLEGAMENTI FASI & NEUTRO DELL'IMPIANTO ELETTRICO
- 5** - QUADRO ELETTRICO
- 6** - SENSORE GAS + SIRENA INTERNA
- 7** - SENSORE ESTERNO MULTIFUNZIONE SECURITY360®
- 8** - SENSORE DI TEMPERATURA INTERNA
- 9** - SENSORE VOLUMETRICO A 360° + SENSORE FUMO/INCENDIO
- 10** - CHIAVE ATTIVAZIONE & DISATTIVAZIONE ALLARME
- 11** - SENSORE PORTA
- 12** - SENSORE VOLUMETRICO
- 13** - SENSORE ACQUA (ANTI-ALLAGAMENTO)
- 14** - SENSORE FINESTRE
- 15** - ELETTROVALVOLE GENERALE GAS/ACQUA
- 16** - SIRENA ESTERNA
- 17** - ELETTROVALVOLA IRRIGAZIONE GIARDINO

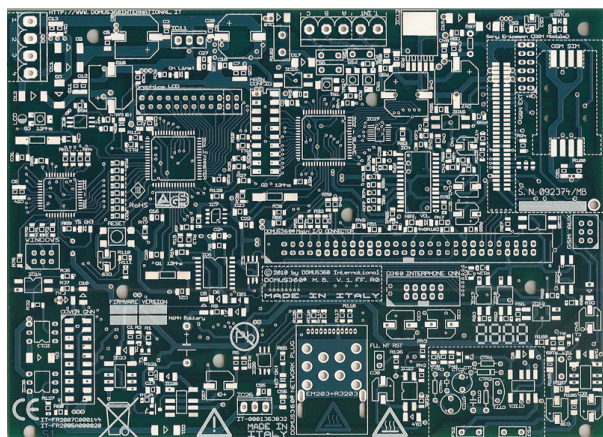


# SECURITY360

## SCHEDA MADRE SECURITY360 SURVEILLANCE



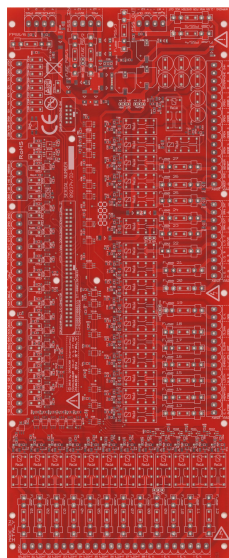
**NO O.S.! & NO BUGS!**



SECURITY360® é un sistema di **ALLARME** che incorpora tutte le funzioni in **UN'UNICA SCHEDA ELETTRONICA**. Questo é un prodotto dedicato unicamente alla sicurezza e grazie alla sua semplicità d'installazione riduce drasticamente i costi d'installazione.

Tutti i prodotti per la sicurezza creati in Italia dalla **DOMUS360 International**, sono realizzati senza il supporto e l'utilizzo di Sistemi Operativi (**NO O.S. Core**) alla base dei microprocessori. In tal modo é possibile garantire un perfetto funzionamento dei nostri sistemi, poiché progettati per eseguire solo ed unicamente una determinata applicazione con funzionalità **NON STOP 24 su 24 ore**.

## SCHEDA UNICA DI COLLEGAMENTO (SCHEDA I/O)



La scheda I/O viene fornita nel **KIT SECURITY360®**. La scheda I/O contiene tutti i relè, fusibili e connettori serigrafati dove vengono effettuati tutti i collegamenti dell'impianto di allarme con i seguenti vantaggi:

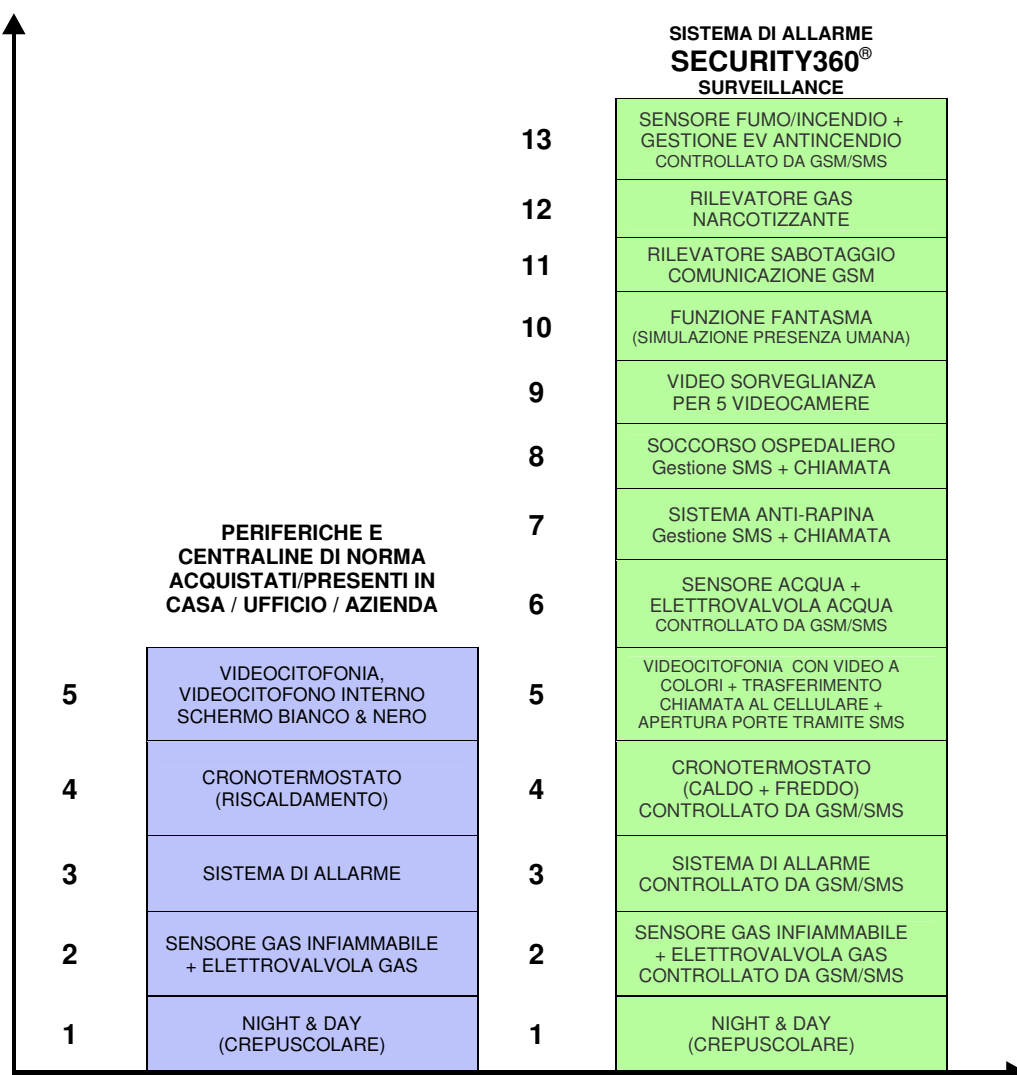
- **Unico punto di collegamenti.**
- **Unico punto di manutenzione.**
- **Protezione individuale di ogni collegamento sia in entrata che in uscita tramite fusibili per bassa e alta tensione.**
- **Compatibilità con la maggior parte delle periferiche presenti sul mercato.**

# SECURITY360

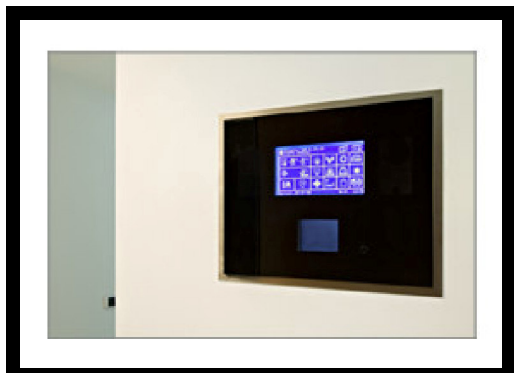
## AUMENTO FUNZIONALITÀ E IMMEDIATO AMMORTIZZAMENTO COSTI

La centrale di allarme SECURITY360® sostituisce tutte le periferiche e le centraline di base che normalmente l'utente, l'installatore o il costruttore già utilizza; non solo ne assorbe i costi, ma aumenta di oltre due volte le funzioni presenti, il tutto in un'unica scheda elettronica semplificando lo spazio di installazione.

Nel grafico seguente è rappresentato il confronto immediato tra i prodotti tradizionali che vengono di norma acquistati con quelli presenti nel sistema di allarme SECURITY360®.



# SECURITY360



Il sistema di sicurezza/sorveglianza SECURITY360®, grazie agli elevati standard qualitativi raggiunti, permette di abbattere i costi di manutenzione annui previsti. La stabilità dei sistemi è comprovata dagli innumerevoli successi ottenuti negli anni. Gli interventi da effettuare sono quelli di un tradizionale sistema di allarme, come la sostituzione della batteria e il check-up dei vari sensori.



La consolidata affidabilità dell'intero sistema, sperimentata sul campo con realizzazione di innumerevoli impianti, permette alla DOMUS360 International di offrire una garanzia a copertura totale del sistema SECURITY360® della durata di 5 anni, unica nel suo segmento.



La DOMUS360 International non solo certifica i suoi prodotti, ma garantisce la progettazione e la industrializzazione del prodotto unicamente ed interamente in Italia. Inoltre adottiamo periferiche fornite da terzi solo dopo averle testate nei nostri laboratori, controllando così la qualità e le certificazioni del prodotto stesso e delle aziende.





© 2010 by **DOMUS360 International** – Italia

<http://www.domus360international.it>

[info@domus360international.it](mailto:info@domus360international.it)

Così come **SECURITY360**, **DOMUS360**, **OFFICE360**, **CONTRACT360**, **YACHT360**, **DOMUS360 International**, altri marchi e immagini presenti in questa brochure sono marchi e immagini registrati e protetti dagli stessi proprietari.